

MAPA SYTUACYJNA OBSZARU  
W GRANICACH ZASIĘGU  
TERYTORIALNEGO NADLEŚNICWA

NADLEŚNICTWO  
**STARACHOWICE**  
OBREBY  
LUBIENIA, STARACHOWICE

REGIONALNA DYREKCJA LASÓW PAŃSTWOWYCH W RADOMIU

Stan na 1.01.2016 r.

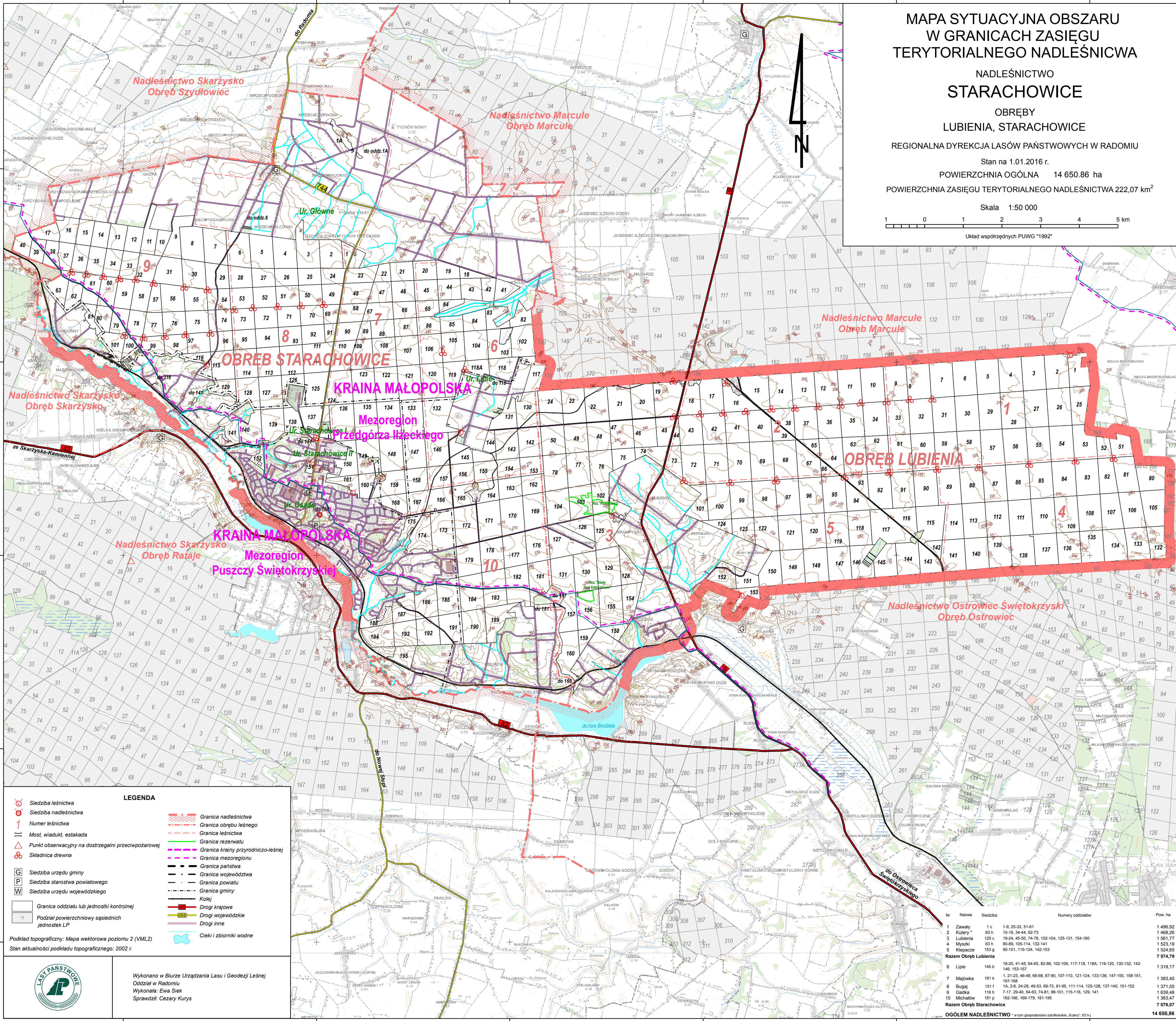
POWIERZCHNIA OGÓLNA 14 650.86 ha

POWIERZCHNIA ZASIĘGU TERYTORIALNEGO NADLEŚNICTWA 222,07 km<sup>2</sup>

Skala 1:50 000

1 0 1 2 3 4 5 km

Układ współrzędnych PUWG "1992"



LEGENDA

- Siedziba leśnictwa
- Siedziba nadleśnictwa
- Numer leśnictwa
- Most, wiadukt, estakada
- Punkt obserwacyjny na dostrzegalni przeciwpożarowej
- Składnica drewna
- Siedziba urzędu gminy
- Siedziba starostwa powiatowego
- Siedziba urzędu wojewódzkiego
- Granica oddziału lub jednostki kontrolnej
- Podział powierzchniowy sąsiednich jednostek LP
- Granica nadleśnictwa
- Granica obrębu leśnego
- Granica leśnictwa
- Granica rezerwatu
- Granica krainy przyrodniczo-leśnej
- Granica mezoregionu
- Granica państwa
- Granica województwa
- Granica powiatu
- Granica gminy
- Kolej
- Drogi krajowe
- Drogi wojewódzkie
- Drogi inne
- Cieki i zbiorniki wodne

Podkład topograficzny: Mapa wektorowa poziomu 2 (VLM2)  
Stan aktualności podkładu topograficznego: 2002 r.



Wykonano w Biurze Urządzania Lasu i Geodezji Leśnej  
Oddział w Radomiu  
Wykonała: Ewa Siek  
Sprawdził: Cezary Kurys

Nr	Nazwa	Siedziba	Numer oddziałów	Pow. ha
1	Zawaly	1 c	1-9, 25-33, 51-61	1 406,92
2	Kutery *	63 h	10-18, 34-44, 62-73	1 468,26
3	Lubienia	125 c	19-24, 45-50, 74-78, 102-104, 125-131, 154-160	1 561,77
4	Myszki	63 h	80-88, 105-114, 132-141	1 523,19
5	Kiepacze	153 g	90-101, 115-124, 142-153	1 524,65
Razem Obręb Lubienia				7 574,79
6	Lipie	145 b	18-20, 41-45, 64-65, 82-86, 102-106, 117-118, 118A, 119-120, 130-132, 142-146, 153-157	1 318,17
7	Majówka	181 k	1, 21-23, 46-48, 66-68, 87-90, 107-110, 121-124, 133-136, 147-150, 158-161, 167-168	1 383,40
8	Bugaj	151 f	1A, 2-4, 24-26, 49-53, 69-73, 91-95, 111-114, 125-128, 137-140, 151-152	1 371,55
9	Gadka	116 h	7-17, 29-40, 54-63, 74-81, 96-101, 115-116, 129, 141	1 639,48
10	Michałów	181 p	162-166, 169-179, 181-195	1 363,47
Razem Obręb Starachowice				7 076,07
OGÓŁEM NADLEŚNICTWO * w tym gospodarstwo szkółkarskie „Kutery” 63 h				14 650,86